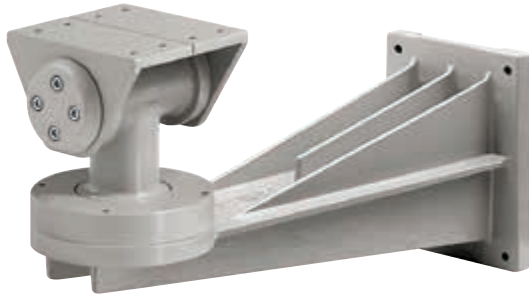


WBLA

SOPORTE DE PARED EN MACIZA ALEACIÓN DE ALUMINIO ANTICORODAL



DESCRIPCIÓN

Soporte de pared en maciza aleación de aluminio anticorodal.

INFORMACIÓN TÉCNICA

MECÁNICO

En fundición maciza de aluminio anticorodal

Capacidad de carga: 70kg (154lb)

Longitud: 455mm (17.9in)

Peso unitario: 6.6kg (14.5lb)

NÚMERO DE PARTE

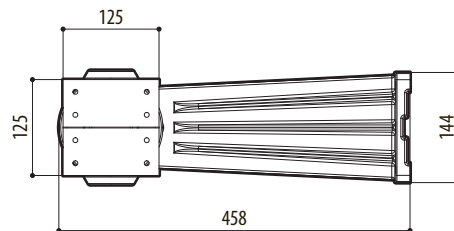
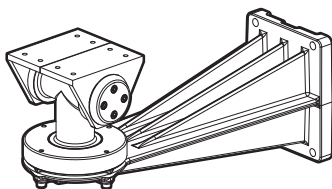
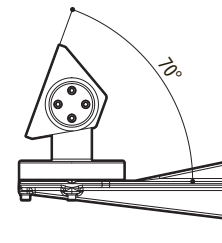
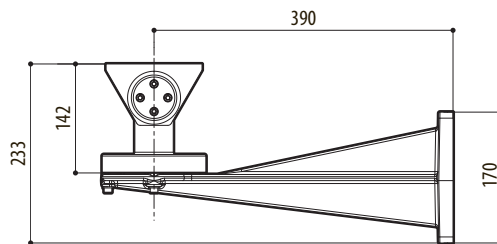
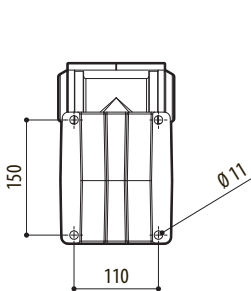
WBLA Soporte y rótula en una construcción sólida de aluminio anticorodal, RAL9002

EMBALAJE

Número de Modelo	Peso unitario	Dimensiones (WxHxL)	Embalaje múltiple
WBLA	7kg (15.4lb)	27x18x49cm (10.5x7x19in)	-

DIBUJOS TÉCNICO

Las medidas indicadas se expresan en milímetros.



WBLA